
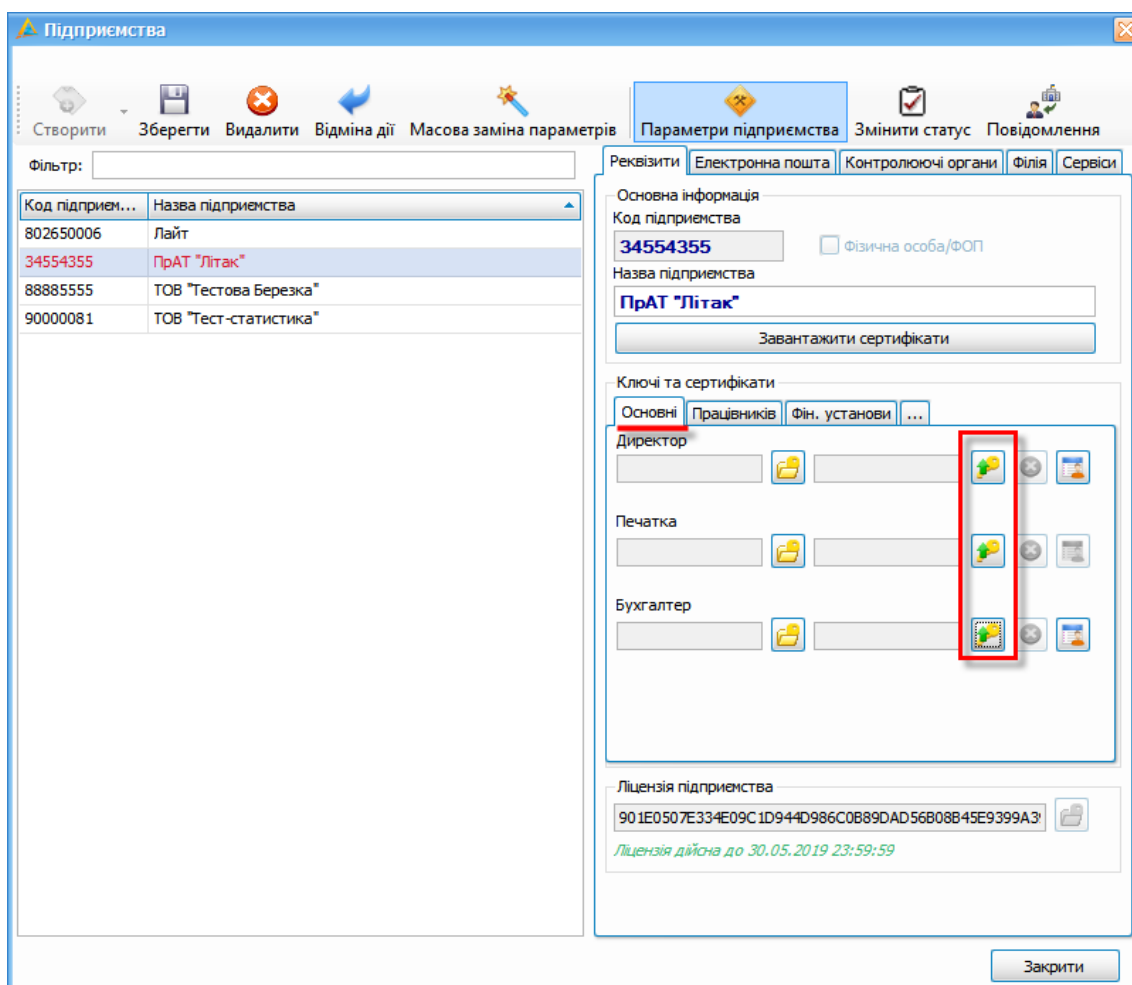
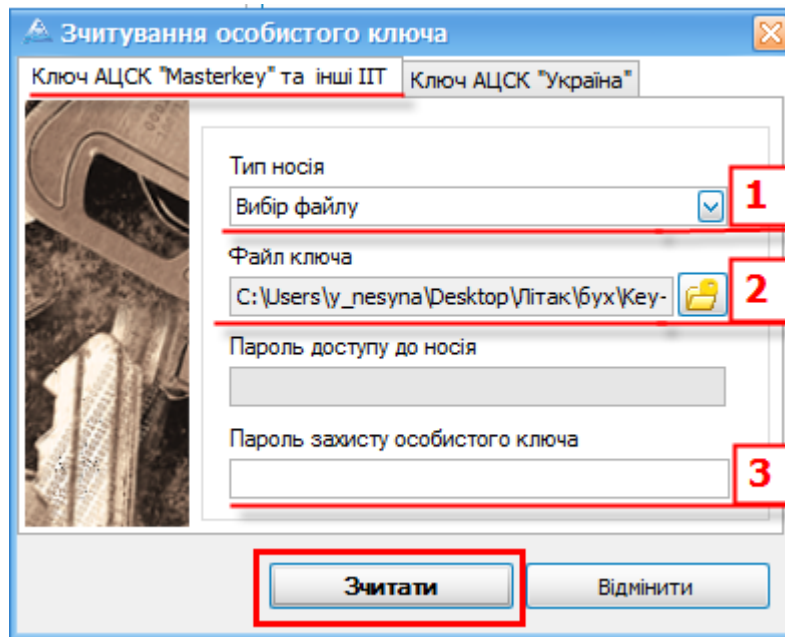


Щоб встановити нові ключі в КП «Арт-Звіт Про»:

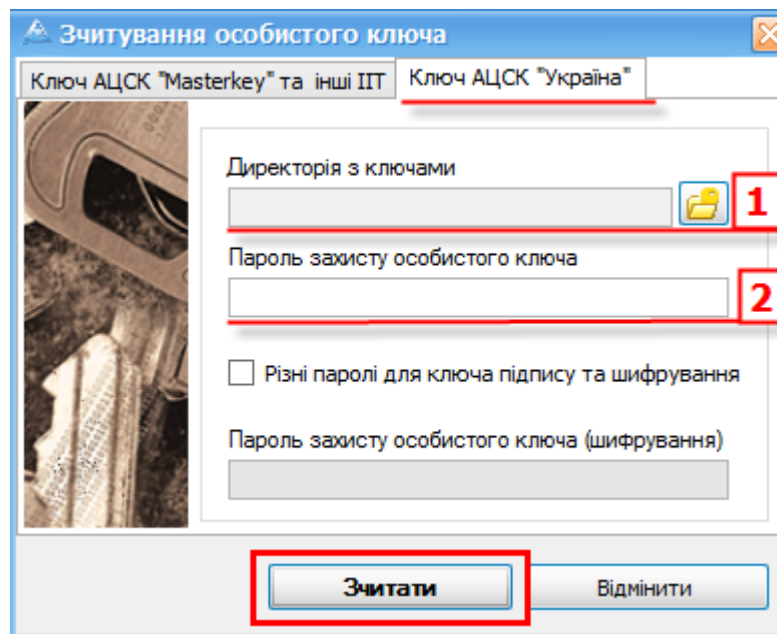
1. Зайдіть в меню «Сервіс» - «Підприємства». В новому вікні станьте на вкладку «Основні» та натисніть кнопку [] «Зчитати особистий ключ»




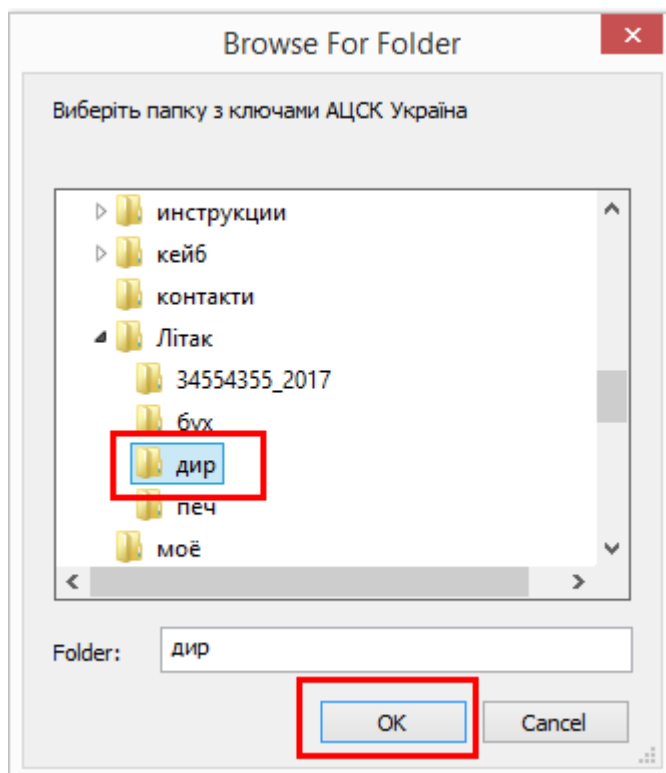
2. У вікні «Зчитування особистого ключа» оберіть вкладку «Ключ АЦСК «Masterkey» та інші ПТ». У полі «Тип носія» оберіть «Файловий носій» (якщо особистий ключ знаходиться на зовнішньому носії типу CD) або «Вибір файлу» (якщо особистий ключ збережено на ПК або флеш-носії). Вкажіть шлях до нового ЕЦП та введіть пароль до особистого ключа



3. У разі, якщо у Вас ключ від АЦСК «Україна» - у вікні «Зчитування особистого ключа» станьте на вкладку «Ключ АЦСК «Україна»»



- 3.1. У полі Директорія з ключами натисніть кнопку [] та оберіть папку з ключами



Зверніть увагу!

При зчитуванні ключів **АЦСК «Україна»** на Вашому ПК повинні бути створені папки, відповідно до кількості відповідальних осіб та печатки. В кожній папці повинен знаходитись ключ (*.zs2) та відповідний йому сертифікат (*.crt)