

В КП Арт-Звіт Плюс додана можливість створювати та надсилати до органів ДФС електронні повідомлення про відкриття/закриття рахунків для банків та фінансових установ.

Для створення повідомлень про відкриття/закриття рахунків в програмі необхідно в параметрах підприємства ввести дані щодо коду та типу фінансової установи. Для цього необхідно перейти за шляхом Сервіс-Загальні параметри-Параметри підприємства-Фін. Установа (рис. 1)

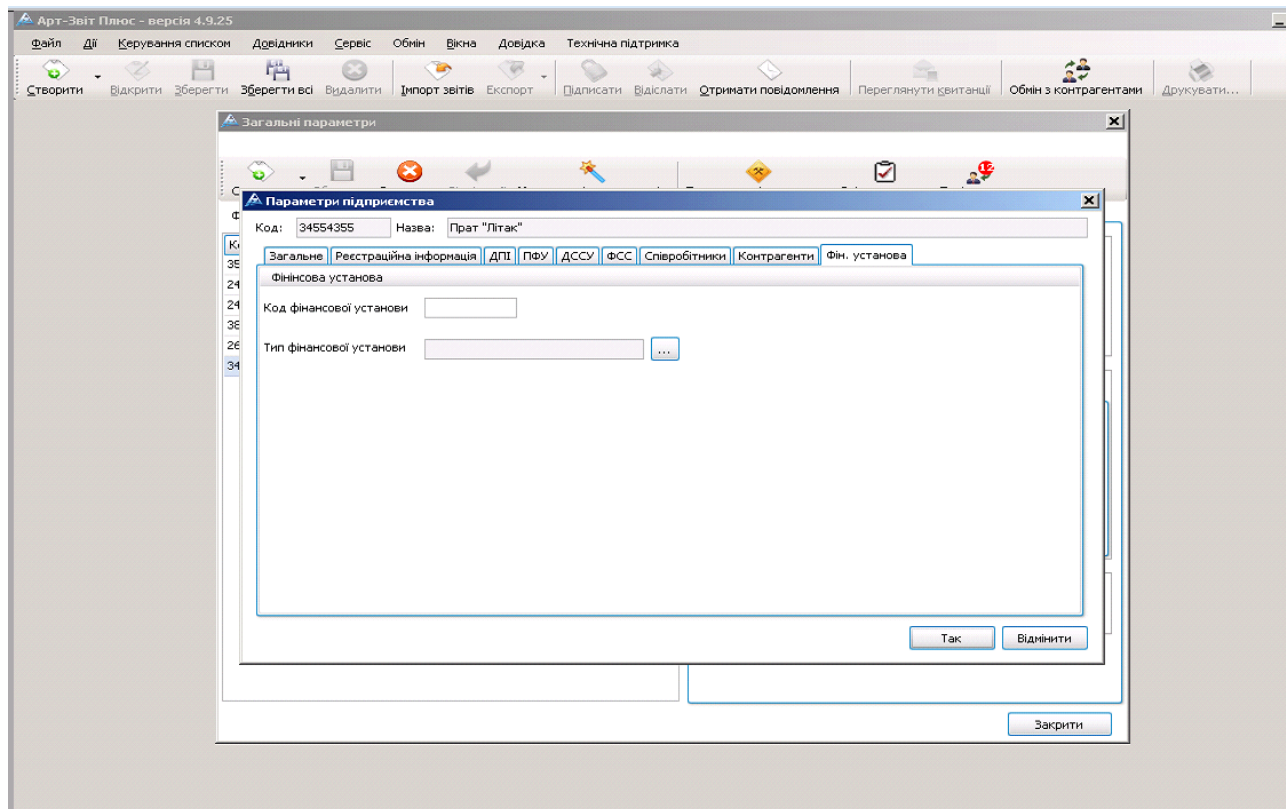


Рис. 1. Налаштування пункту Фін. установа

Також в параметрах підприємства ввести дані щодо територіального органу ДФС, до якого будуть подаватись звіти.

Далі за допомогою пункту меню "Створити" на верхній панелі управління відкрити вікно "Створення звіту", в якому вибрати поточний звітний період, код підприємства, для якого буде створюватись звіт, далі в пункті "Тип звіту" вибрати вкладку ДПІ та підвкладку Банківська звітність (рис. 2).

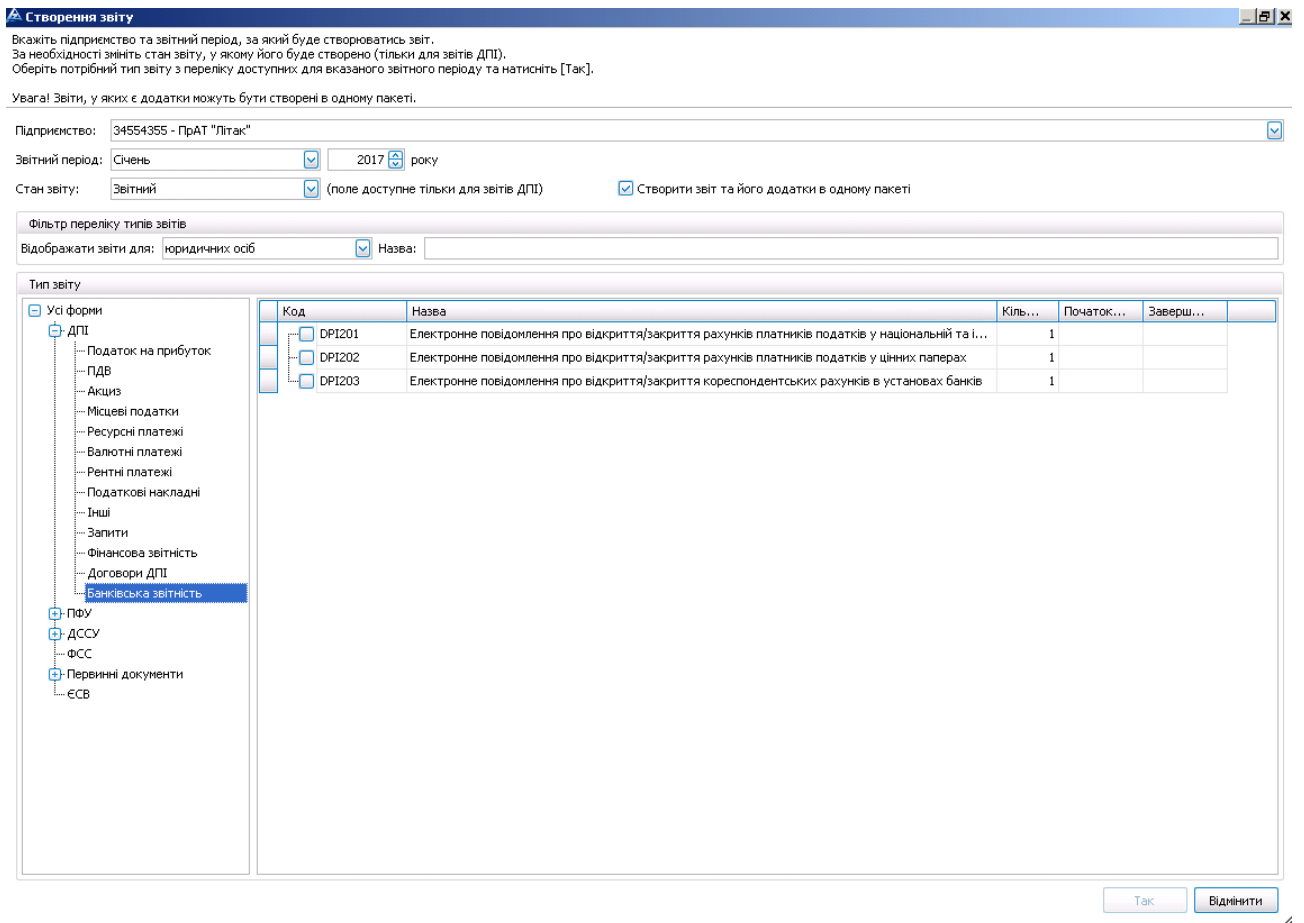


Рис. 2. Створення електронного повідомлення про відкриття/закриття рахунків

Після збереження звіти будуть відображатися в Списку звітів, для їх підписання необхідно зчитати ключі відповідальних осіб в пункті Загальні параметри (рис. 3).

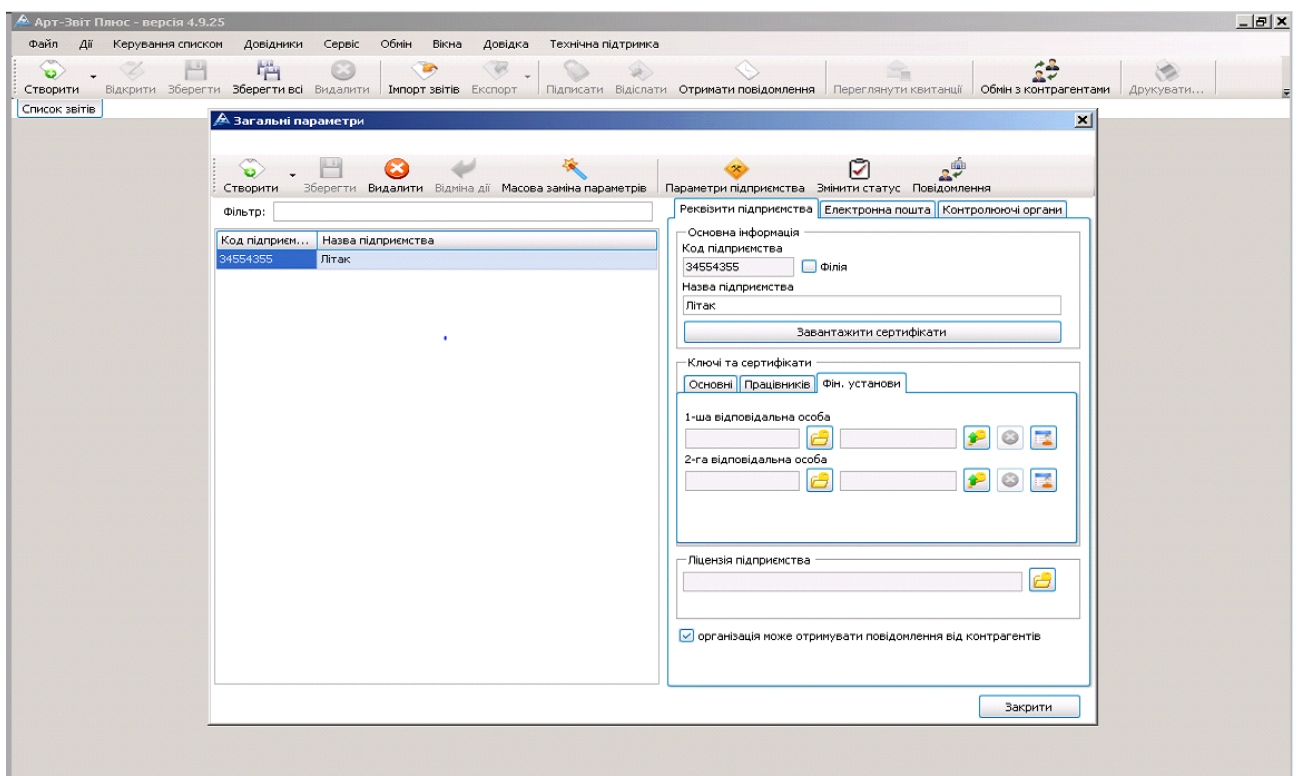


Рис. 3. Зчитування ключів відповідальних осіб для підписання звітів